

# AGRICULTURA

Aquesta sessió no podia pas mancar-hi en aquest butlletí ja que el principal mitjà de vida a l'avertet es l'agricultura o la ramaderia.

Vol esser un mitjà de comunicació entre tota la gent del camp per exposar-hi experiències i problemes, a la vegada que entre tots podrem crear-hi solucions. Es per aixó que des d'ací demanem l'ajut i col·laboració de tots.

Aquí tractarem d'una de les malalties que mes baixes produeix entre els bedells lactants (aproximadament un 80% de les baixes) es la diarrea "Enteritis colibacilar" es important conèixer els símptomes per poder-la atacar d'un bon començament.

varietats en els símptomes.

Els bedells neixen bé, però als 2 o 3 dies apareix, de cop, una diarrea molt pudenta.

Altres cops neixen molt flacs, no es poden ni aixecar i es moren al cap de 2 o 3 hores sense n'hi haver provat el calostre i sense haver tingut diarrea.

En alguns bedells l'atac es gradual, començant per tristor i debilitat, esgotament, deshidratació, ulls enfonsats, pel aspre orelles caigudes i extremitats fredes, poca gana, a vegades vé la malaltia sense tenir diarrea, però fa les defeccions blanques i pastoses.

Si la malaltia es produeix en animals de menys d'una setmana, el mes segur es que es morin. Si es produeix en animals mes grans, alguns s'arribaran a salvar, però sempre queden enredats en vers els altres que no han sigut atacats.

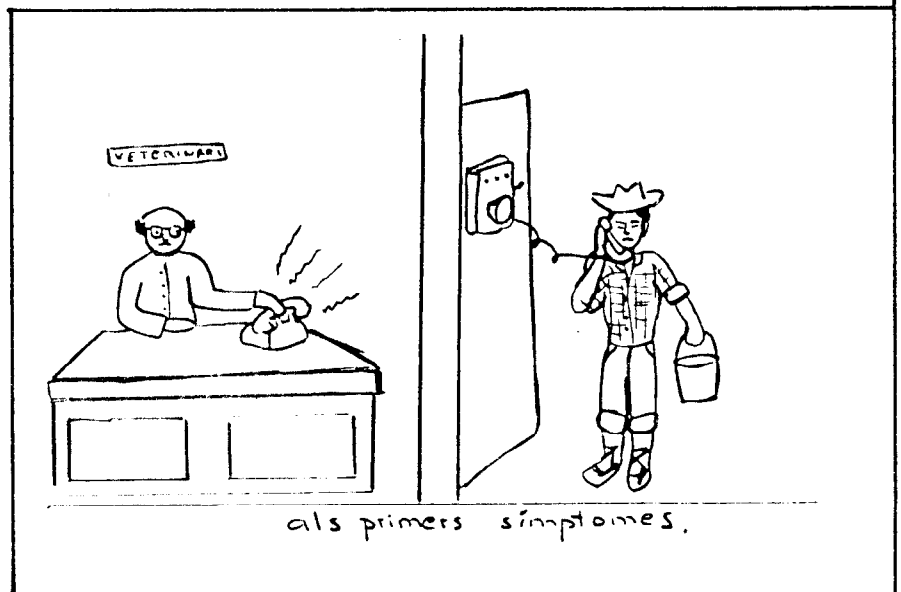
Per tant les pèrdues son grans o es moren ó quedan enredats adonar-sen dels símptomes assenyalats cal avisar al veterinari per que els hi dongui el tractament adequat però tan o mes important que aixó es previndre-ho tenint cura de certes mides preventives.

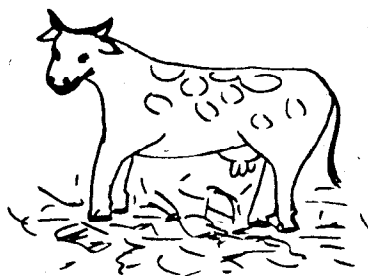
Es molt important portar a terme el maneig en un màxim de sanitat i higiene, en el bestiar i estables tot sovint desinfectar-ho tot bé. Al neixer el bedell, es

important tallar i desinfectar-li el llombrigo. ja que es una bona entrada d'infeccions (al mercat hi ha molts esprays desinfectants).

Es molt important que a les primeres hores de vida el bedell prengui el calostre necessari, ja que li subministra anticossos que l'immunitzaran i vitamines.

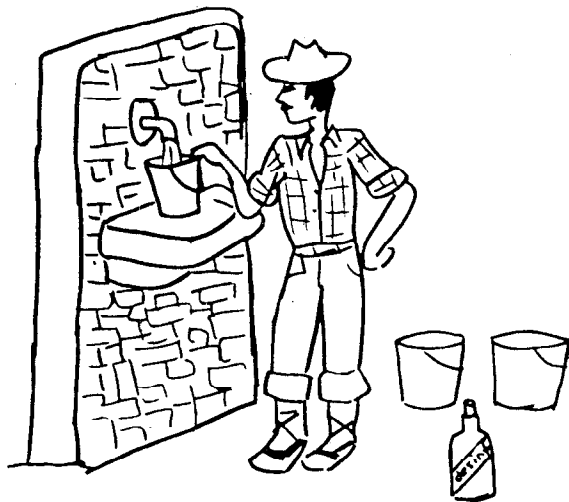
La qualitat del calostre dependrà del bon estat general de la mare i de l'alimentació que porta.





els mugrons  
de les mares  
en contacte  
amb els fems  
és una gran  
font de  
transmissió  
de malalties.

lots els aliment, tant líquids com solts han d'esser d'un grau de digestibilitat ben alt. Els aperells que es fan servir per l'alimentació s'han de netejar i desinfectar entre menjada i menjada (al mercat hi ha desinfectants detergents). Si el bedell s'alimenta directament de la vaca, el que s'ha de fer es netejar amb algun desinfectant els mugrons de la mare. Aquestes mesures per insignificants o inútils que semblin, poden contribuir molt a evitar aquesta malaltia tan temuda pels ramaders, a la vegada que son molt poc costors.



Atenció:  
Netejar  
i  
Desinfectar

Joan Reixac